



NUČICE

Údaje o území

Pozemky se nacházejí na severním okraji Nučic, sousedícími s městem Rudná. Spojení s Prahou je zajištěno autobusem na metro B - Zličín nebo lokálkou Praha (Smíchov) - Beroun. V obci je potřebná infrastruktura - státní správa, škola, obchody, služby. Výstavba bytů byla zahájena koncem roku 2003. V této lokalitě nabízíme dvojdomky nebo řadové domky o 2 - 3 bytech.

Architektonické řešení

Námi realizované byty mají charakter rodinného domku. Byty mají konstrukční systém umožňující velkou variabilitu půdorysu a rozdělení výstavby na etapy. Domky realizujeme jako dvojdomky nebo jako řadové domky o 2 - 3 bytech.

Hloubka dispozice bytu je 10 m, délka 6,6 m; 7,5 m; 8 m; 8,5 m; 9,5 m. Ke každému bytu patří zahrádka a předzahrádka. Propojení interiéru se zahradou vytváří pocit prostoru a vzdušnosti a zejména v letních měsících zvyšuje užitnou hodnotu bytu. Navrženou dispozici je možno upravit dle individuálních přání zákazníka

Nabízíme tyto varianty:

- 1) Varianta s přípravou podkroví
- 2) Varianta s podkrovím

1) Varianta s přípravou podkroví je vhodná například pro mladé rodiny, které se v budoucnu rozrostou a je pro ně výhodné stavět si bydlení postupně se zvyšující se životní úrovní a nároky na prostor. Příprava pro podkroví spočívá ve vhodném konstrukčním řešení střechy a dispozičním uspořádání, které počítá s budoucím umístěním schodiště.

2) Varianta s podkrovím má ve střešním prostoru jeden nebo dva pokoje dle šířky bytu. Přístup do podkroví je řešen buď samonosným dřevěným schodištěm, nebo schodištěm podezděným pod které je možno umístit malou komoru.

V podkroví je možno za příplatek vybudovat WC.

Technické řešení

Stavební parcely jsou připojeny na inženýrské sítě přípojku elektrické energie, středotlakého plynu, přípojku pitné vody a přípojkou splaškové kanalizace.

Domy jsou nepodsklepené, založené na betonových pasech a železobetonové desce. Podlahy jsou tvořeny podkladním betonem, tepelnou izolací a izolací proti zemní vlhkosti, betonovou mazaninou podlahy a povlakovou krytinou. Svislé konstrukce (obvodové zdi a příčky) jsou z pórobetonu, stropy jsou ze sádrokartonů, tepelně izolované rohožemi z minerálních vláken tl. 160 mm. Dům je zateplen 40 mm polystyrenem. Střešní krytina je betonová simulující pálenou tašku, klempířské konstrukce jsou z titanzinkového plechu.

V zádveři a na WC je keramická dlažba se soklem, v koupelně je keramická dlažba a obklad do výšky 1,5 m. V ostatních místnostech je koberec nebo PVC dle výběru zákazníka. Vzorníky obkladů, dlažeb, PVC a koberců jsou k dispozici na stavbě.

Okna jsou plastová, bílá, s polovinou křidel otvíravých.

Vnitřní dveře jsou dřevěné plné, povrchové úpravy fólie bílá, dub nebo buk do zárubní obložkových (firma Sapeli). Kování firmy Cobra. Vnější vstupní dveře jsou plastové, kazetové. Vstup je chráněn stříškou.

Ústřední vytápění zajišťuje plynový kotel firmy Junkers s průtokovým ohřevem teplé užitkové vody.

Zdravotní technika obsahuje tuzemské zařizovací předměty - WC kombi, umyvadlo, vanu délky 1,6 m nebo 1,7 m, pákovou baterii umyvadlovou, pákovou baterii vanovou a ventil a odtok pro připojení pračky.

Příprava pro kuchyň zahrnuje přívod plynu pro kombinovaný sporák, přívod elektřiny k jednotlivým zásuvkám, vývody teplé a studené vody a odpadní potrubí pro dřez.

Elektroinstalace je vybavena hlavním jističem 3 x 16 A.

Smluvní zajištění a splátkový kalendář

Zájemce o byt uzavře nejprve budoucí smlouvu o koupi bytové jednotky a složí zálohu 250 000 Kč, která mu zabezpečí závaznou rezervaci příslušného bytu. Další platby budou hrazeny v průběhu výstavby a budou uvedeny v budoucí smlouvě, jejíž součástí bude splátkový kalendář.

K financování je možné použít stavební spoření i hypotéku. Hladký průběh financování stavby bytů z **hypotečního úvěru** zajišťuje naše spolupráce s pobočkou

Komerční banky a.s., U Průhonu 38, 170 04 Praha 7.

Informace o podmínkách hypotečního úvěru Vám podá:

| | |
|---------------------|----------------------------|
| Ing. Ivana Myšková: | 955 540 168 606 721 457 |
| Michaela Salačová: | 955 540 166 |
| Ing. Zdeňka Popová: | 955 540 169 |
| Ing. Věra Sakalová: | 955 540 165 |

Lze využít i kteroukoli jinou banku poskytující hypoteční úvěr.

Kontakt na

JUNG.CZ a.s.

Sídlo firmy: Zrzavého 1082/10,
163 00 Praha 6, Řepy

Kontaktní adresa: Dolní Kamenice č.p.19
273 24 Velvary

Tel.: 315 761 200
Fax: 315 762 617
GSM: 602 189 707
Email: info@jung.cz
Web: www.jung.cz

Prohlídka bytů

Prohlídku lokality a bytů možno domluvit telefonicky v kanceláři firmy, případně v pracovních dnech od 9:00 do 18:00 hod panem Stanislavem Strnadem (tel. 602 224 228) nebo Jaroslavem Zahradníkem (tel. 602 211 304).

**Ceník - lokalita Nučice platný od 30.června 2010**

| Dům - ve variantě s přípravou pro podkroví | | | | | | - ve variantě s podkrovím | | | |
|---------------------------------------------------|--------------------|------------|------------|-------------------|---------------|----------------------------------|------------|--------------------|---------------|
| | Výměra pozemku: | Dokončení: | Dispozice: | Užitná plocha: | Cena vč. DPH: | Dokončení: | Dispozice: | Užitná plocha: | Cena vč. DPH: |
| 12/a | 338 m ² | XII.10 | 3+kk | 67 m ² | 3 830 000 Kč | I.11 | 5+kk | 98 m ² | 4 520 000 Kč |
| 12/b | 179 m ² | XII.10 | 3+kk | 68 m ² | 3 583 000 Kč | I.11 | 5+kk | 100 m ² | 4 274 000 Kč |
| 12/c | 506 m ² | XII.10 | 3+kk | 67 m ² | 3 956 000 Kč | I.11 | 5+kk | 98 m ² | 4 652 000 Kč |
| 11/a | 380 m ² | VI.11 | 3+kk | 67 m ² | 3 846 000 Kč | VII.11 | 5+kk | 98 m ² | 4 537 000 Kč |
| 11/b | 466 m ² | VI.11 | 3+kk | 68 m ² | 3 681 000 Kč | VII.11 | 5+kk | 100 m ² | 4 372 000 Kč |
| 11/c | 733 m ² | VI.11 | 3+kk | 67 m ² | 3 938 000 Kč | VII.11 | 5+kk | 98 m ² | 4 634 000 Kč |
| 22/a | 352 m ² | VI.11 | 2+1 | 62 m ² | 3 498 000 Kč | VII.11 | 4+1 | 91 m ² | 4 152 000 Kč |
| 22/b | 189 m ² | VI.11 | 2+1 | 63 m ² | 3 296 000 Kč | VII.11 | 4+1 | 93 m ² | 3 945 000 Kč |
| 22/c | 334 m ² | VI.11 | 2+1 | 62 m ² | 3 498 000 Kč | VII.11 | 4+1 | 91 m ² | 4 152 000 Kč |

Ceny jsou včetně pozemků a 10% DPH.

Poslední aktualizace termínů a volných domů ze dne 22.6.2010

Aktualizace ceníku najdete na www.jung.cz

Kupní cena je hrazena ve splátkách v průběhu výstavby:

při podpisu budoucí smlouvy rezervace 250 000 Kč

po dokončení střešní krytiny cca 45% ceny

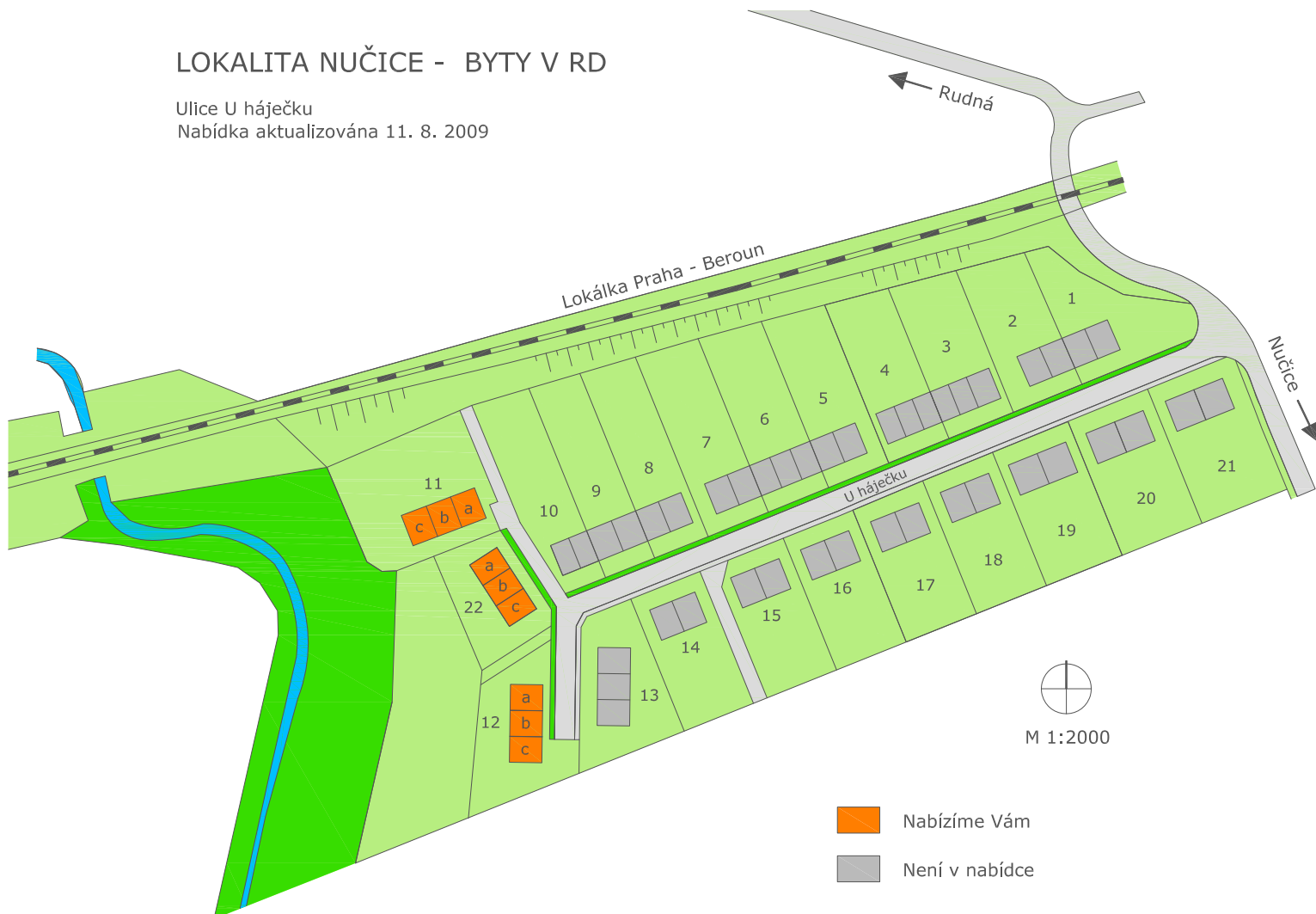
po dokončení vnitřních omítek cca 45% ceny

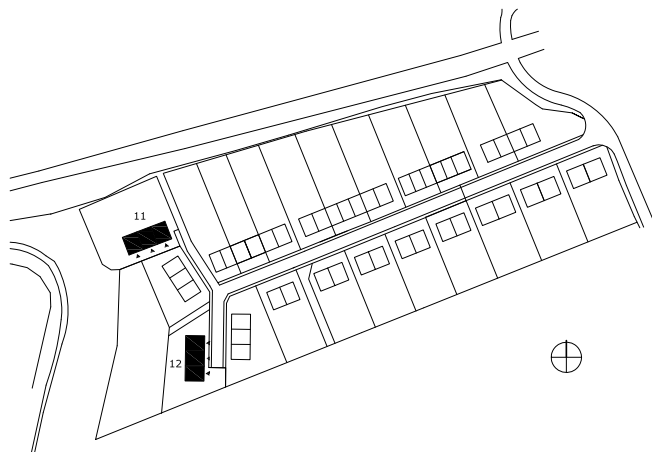
po kolaudaci bytové jednotky cca 5% ceny

LOKALITA NUČICE - BYTY V RD

Ulice U háječku

Nabídka aktualizována 11. 8. 2009





LOKALITA NUČICE - POSTAVÍME VÁM

Standardní dispozice - v ceně není dřež, sporák, kuchyňská linka, nábytek

Byty na pozemku 11 a 12 jsou 8 x 10 m

11c, 12c

byt 8 x 10 m

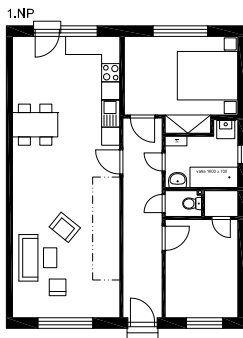
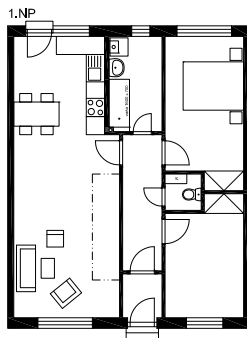
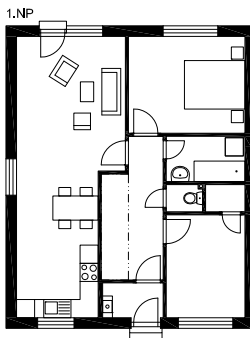
11b, 12b

byt 8 x 10 m

11a, 12a

byt 8 x 10 m

varianta s přípravou pro podkroví



11c, 12c

byt 8 x 10 m

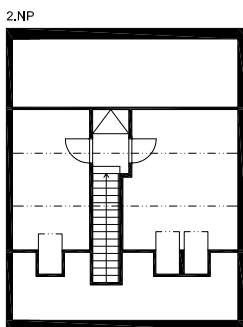
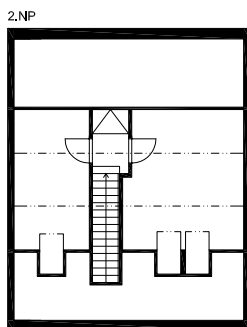
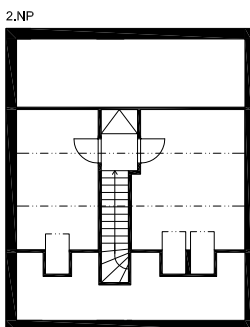
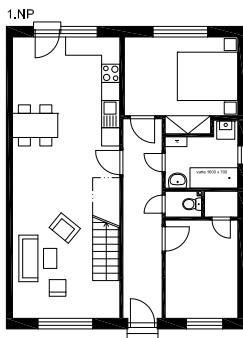
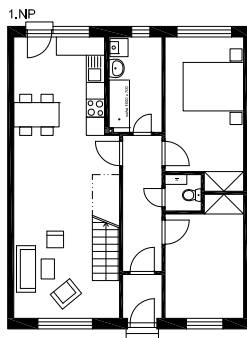
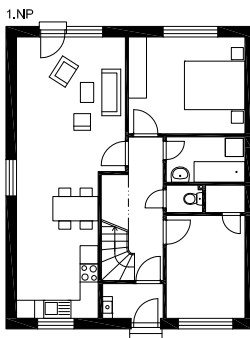
11b, 12b

byt 8 x 10 m

11a, 12a

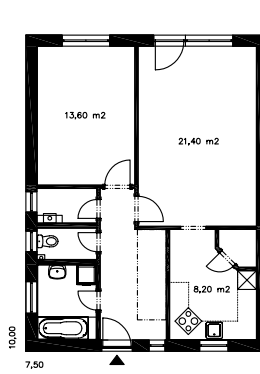
byt 8 x 10 m

varianta s podkrovím

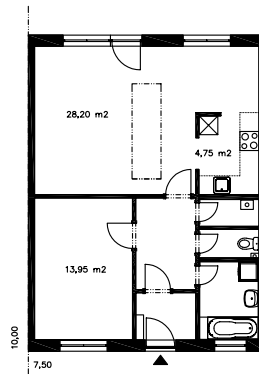


RODINNÝ DŮM 22/C

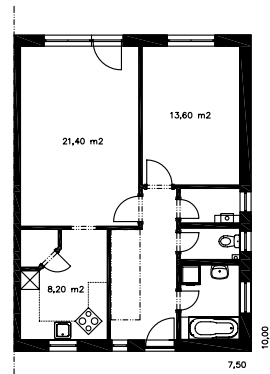
varianta s přípravou pro podkroví



RODINNÝ DŮM 22/B

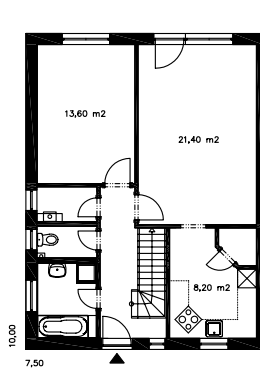


RODINNÝ DŮM 22/A

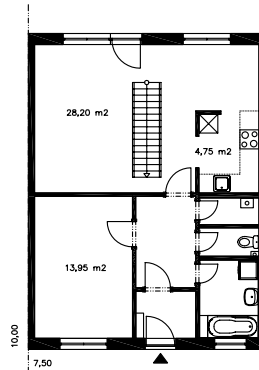


RODINNÝ DŮM 22/C

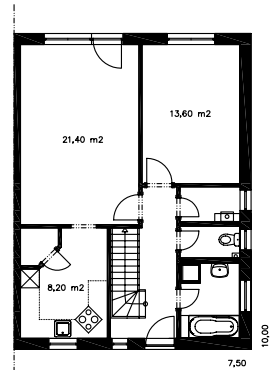
varianta s podkrovím



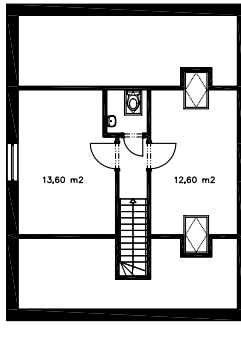
RODINNÝ DŮM 22/B



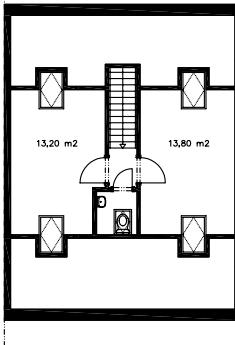
RODINNÝ DŮM 22/A



2.NP



2.NP



2.NP

