



UNHOŠŤ

Údaje o území

Město Unhošť se nachází 21 km západně od Prahy v blízkosti okresního města Kladna. Má přímé autobusové a železniční spojení s Prahou. Přes výhodnou polohu je Unhošť poměrně klidné město, neboť hlavní silniční tahy Praha - Karlovy Vary a Kladno - Beroun vedou mimo jeho hranice. Spojení s Prahou je zajištěno autobusem 307 na metro B – Zličín, linkovými autobusy např. na metro A - Hradčanská nebo vlakem na Masarykovo nádraží. V obci je potřebná infrastruktura - státní správa, mateřská a základní škola, zdravotní péče, knihovna, fitcentrum, obchody a další služby.

<http://mesta.obce.cz/unhost/>

<http://www.unhost.info/>

Architektonické řešení

Námi realizované domky jsou řadové rozdělené do 2 – 3 bytů. Tyto byty mají charakter rodinného domku. Jejich konstrukční systém umožňuje velkou variabilitu půdorysu a rozdělení výstavby na etapy.

Hloubka dispozice bytu je 10 m nebo 12 m, délka 6 m až 9,5 m. Ke každému bytu patří zahrádka a předzahrádka. Propojení interiéru se zahradou vytváří pocit prostoru a vzdušnosti a zejména v letních měsících zvyšuje užitnou hodnotu bytu. V dispozicích lze dle individuálních přání zákazníka provádět drobné úpravy.

Nabízíme tyto varianty:

- 1) Varianta s přípravou podkroví
- 2) Varianta s podkrovím

1) Varianta s přípravou podkroví je vhodná například pro mladé rodiny, které se v budoucnu rozrostou a je pro ně výhodné stavět si bydlení postupně, se zvyšující se životní úrovní a nároky na prostor. Příprava pro podkroví spočívá ve vhodném konstrukčním řešení střechy a dispozičním uspořádání, které počítá s budoucím umístěním schodiště.

2) Varianta s podkrovím má ve střešním prostoru jeden nebo dva pokoje dle šířky bytu. Přístup do podkroví je řešen buď samonosným dřevěným schodištěm, nebo schodištěm podezděným pod které je možno umístit malou komoru.

V podkroví je možno za příplatek vybudovat WC.

Technické řešení

Stavební parcely jsou připojeny na inženýrské sítě přípojky elektrické energie, středotlakého plynu, přípojkou pitné vody a přípojkou splaškové kanalizace. Samostatné vodoměry pro 2 – 3 byty jsou umístěny ve společné šachtě. Plynoměry jsou umístěny v pilířku u silnice.

Domy jsou nepodsklepené, založené na betonových pasech a železobetonové desce. Podlahy jsou tvořeny podkladním betonem, tepelnou izolací a izolací proti zemní vlhkosti, betonovou mazaninou podlahy a povlakovou krytinou. Svislé konstrukce (obvodové zdi a příčky) jsou z pórobetonu, stropy jsou ze sádkokartonů, tepelně izolované rohožemi z minerálních vláken tl. 160 mm. Dům je zateplen 40 mm polystyrenem. Střešní krytina je betonová simulující pálenou tašku, klempířské konstrukce jsou z titaninkového plechu.

Omítka je ve třech tónech – bílá, písková, hnědočervená.

V zádveři a na WC je keramická dlažba se soklem, v koupelně je keramická dlažba a obklad do výšky 2 m. V

ostatních místnostech je koberec nebo PVC dle výběru zákazníka. Vzorníky obkladů, dlažeb, PVC a koberců jsou k dispozici na stavbě.

Okna jsou plastová povrchová úprava imitace dřeva, s polovinou křidel otvíravých a polovinou pevných.

Vnitřní dveře jsou dřevěné plné, povrchové úpravy fólie podle katalogu do zárubní obložkových (firma Sapeli). Kování firmy Cobra. Vnější vstupní dveře jsou plastové povrchová úprava imitace dřeva. Vstup je chráněn stříškou.

Ústřední vytápění zajišťuje plynový kotel firmy Junkers s průtokovým ohřevem teplé užitkové vody.

Zdravotní technika obsahuje tuzemské zařizovací předměty - WC kombi, umyvadlo, vanu délky 1,6 m nebo 1,7 m, pákovou baterii umyvadlovou, pákovou baterii vanovou a ventil a odtok pro připojení pračky.

Příprava pro kuchyň zahrnuje přívod plynu pro kombinovaný sporák, přívod elektřiny k jednotlivým zásuvkám, vývody teplé a studené vody a odpadní potrubí pro dřez.

Elektroinstalace je vybavena hlavním jističem 3 x 16 A.

Smluvní zajištění a splátkový kalendář

Zájemce o byt uzavře nejprve budoucí smlouvu o koupi bytové jednotky a složí zálohu 250 000 Kč, která mu zabezpečí závaznou rezervaci příslušného bytu. Další platby budou hrazeny v průběhu výstavby a budou uvedeny v budoucí smlouvě, jejíž součástí bude splátkový kalendář.

K financování je možné použít stavební spoření i hypotéku. Hladký průběh financování stavby bytů z **hypotečního úvěru** zajišťuje naše spolupráce s pobočkou

Komerční banky a.s., U Průhonu 38, 170 04 Praha 7.

Informace o podmínkách hypotečního úvěru Vám podá:

Ing. Ivana Myšková:	955 540 168
	606 721 457
Michaela Salačová:	955 540 166
Ing. Zdeňka Popová:	955 540 169
Ing. Věra Sakalová:	955 540 165

Lze využít i kteroukoli jinou banku poskytující hypoteční úvěr.

Kontakt na

JUNG.CZ a.s.

Sídlo firmy: Zrzavého 1082/10,
163 00 Praha 6, Řepy

Kontaktní adresa: Dolní Kamenice č.p.19
273 24 Velvary

Tel.:	315 761 200
Fax:	315 762 617
GSM:	602 189 707
Email:	info@jung.cz
Web:	www.jung.cz

Prohlídka bytů

Prohlídku lokality a bytů možno domluvit telefonicky v kanceláři firmy, případně v pracovních dnech od 9:00 do 18:00 hod panem Stanislavem Strnadem (tel. 602 224 228) nebo Jaroslavem Zahradníkem (tel. 602 211 304).

**Ceník lokalita Unhošť - aktualizováno 30.června 2010**

Dům - ve variantě s přípravou pro podkroví						- ve variantě s podkrovím			
	Výměra pozemku:	Dokončení:	Dispozice:	Užitná plocha:	Cena vč.DPH:	Dokončení:	Dispozice:	Užitná plocha:	Cena vč.DPH:
38a	411 m ²	VI.10	3+kk	86 m ²	rezervováno	VII.10	5+kk	117 m ²	rezervováno
38b	418 m ²	VI.10	3+kk	87 m ²	rezervováno	VII.10	5+kk	120 m ²	rezervováno
42a	265 m ²	X.10	2+kk	67 m ²	rezervováno	XI.10	4+kk	111 m ²	rezervováno
42b	238 m ²	X.10	2+kk	68 m ²	rezervováno	XI.10	4+kk	112 m ²	rezervováno
42c	309 m ²	X.10	2+kk	67 m ²	3 230 000 Kč	XI.10	4+kk	111 m ²	3 938 000 Kč
41a	407 m ²	XII.10	3+kk	87 m ²	3 730 000 Kč	I.11	5+kk	120 m ²	4 569 000 Kč
41b	407 m ²	XII.10	3+kk	86 m ²	3 822 000 Kč	I.11	5+kk	117 m ²	4 660 000 Kč
44a	220 m ²	XII.10	2+kk	67 m ²	3 239 000 Kč	I.11	4+kk	111 m ²	3 947 000 Kč
44b	219 m ²	XII.10	2+kk	68 m ²	3 117 000 Kč	I.11	4+kk	112 m ²	3 825 000 Kč
44c	308 m ²	XII.10	2+kk	67 m ²	3 239 000 Kč	I.11	4+kk	111 m ²	3 947 000 Kč
39a	470 m ²	VI.11	3+kk	76 m ²	3 632 000 Kč	VII.11	4+kk	105 m ²	4 397 000 Kč
39b	460 m ²	VI.11	3+kk	75 m ²	3 705 000 Kč	VII.11	4+kk	103 m ²	4 470 000 Kč
40a	437 m ²	VIII.11	3+kk	75 m ²	3 675 000 Kč	IX.11	4+kk	103 m ²	4 441 000 Kč
40b	438 m ²	VIII.11	3+kk	76 m ²	3 584 000 Kč	IX.11	4+kk	105 m ²	4 350 000 Kč

Ceny jsou včetně pozemků a 10% DPH.

Poslední aktualizace termínů a volných domů ze dne 22.6.2010

Aktualizace ceníku najdete na www.jung.cz

Kupní cena je hrazena ve splátkách v průběhu výstavby:

při podpisu budoucí smlouvy rezervace 250 000 Kč

po dokončení střešní krytiny cca 45% ceny



po dokončení vnitřních omítek cca 45% ceny

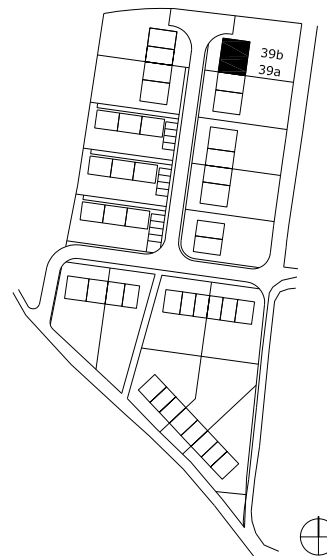
po kolaudaci bytové jednotky cca 5% ceny

LOKALITA UNHOŠŤ - BYTY V RD

Nabídka aktualizována 17. 5. 2010



-  Byty ke koupi
-  Nemí v nabídce



LOKALITA UNHOŠŤ

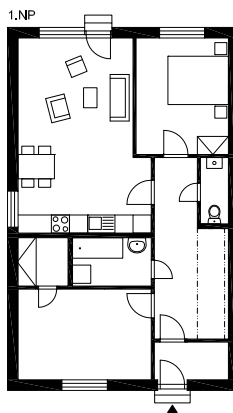
Stantardní dispozice - v ceně není dřez, sporák, kuchyňská linka, nábytek

POSTAVÍME VÁM

39b

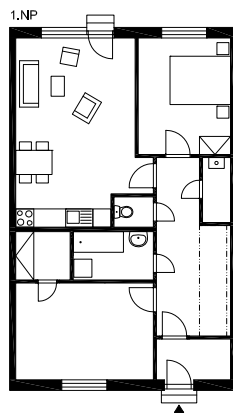
byt 7,5 x 12 m

varianta s přípravou pro podkroví



39a

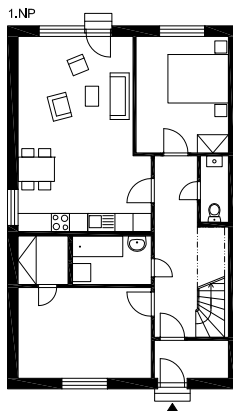
byt 7,5 x 12 m



39b

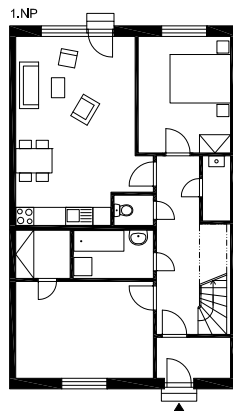
byt 7,5 x 12 m

varianta s podkrovím

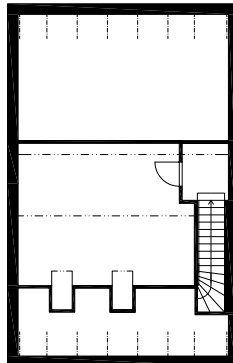


39a

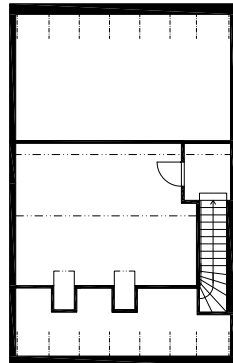
byt 7,5 x 12 m

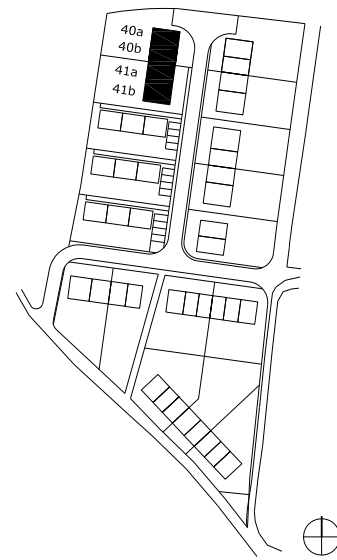


2.NP



2.NP





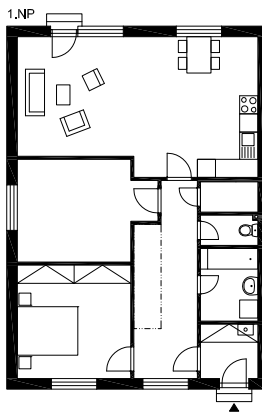
LOKALITA UNHOŠŤ - POSTAVÍME VÁM

Standardní dispozice - v ceně není dřez, sporák, kuchyňská linka, nábytek

41b

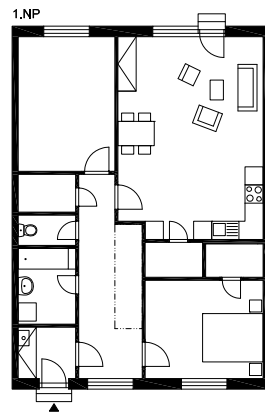
byt 8,5 x 12 m

varianta s přípravou pro podkroví



41a

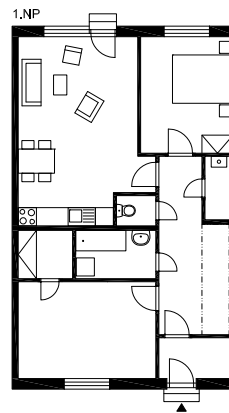
byt 8,5 x 12 m



40b

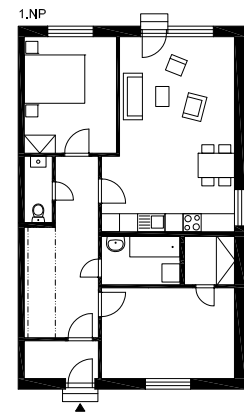
byt 7,5 x 12 m

varianta s přípravou pro podkroví



40a

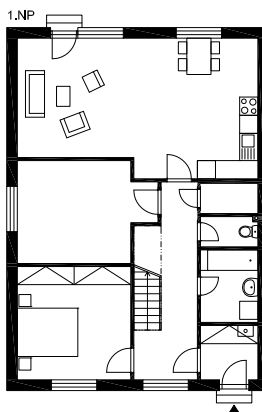
byt 7,5 x 12 m



41b

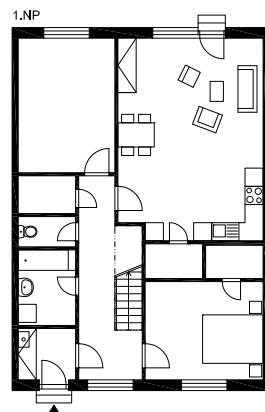
byt 8,5 x 12 m

varianta s podkrovím



41a

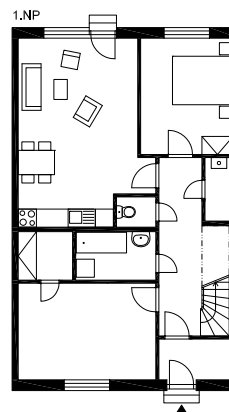
byt 8,5 x 12 m



40b

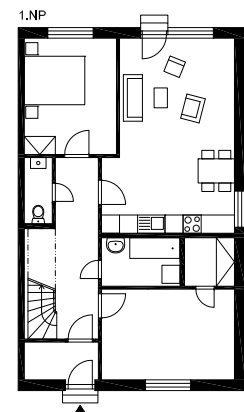
byt 7,5 x 12 m

varianta s podkrovím

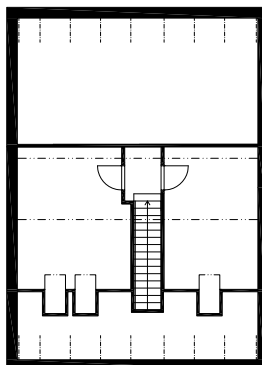


40a

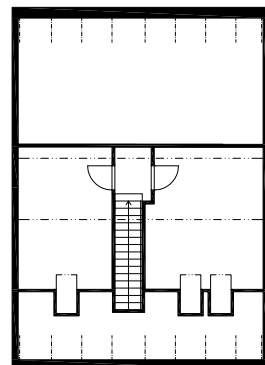
byt 7,5 x 12 m



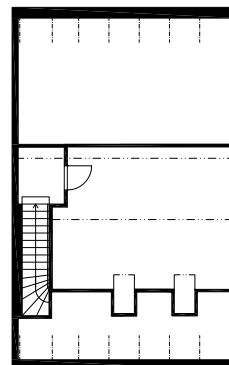
2.NP



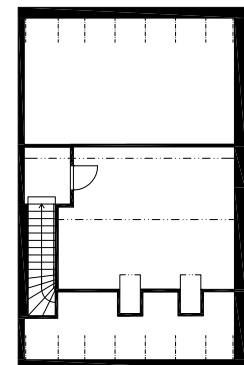
2.NP



2.NP



2.NP



LOKALITA UNHOŠŤ

Dva domy 42 a 43 - každý se třemi samostatnými byty

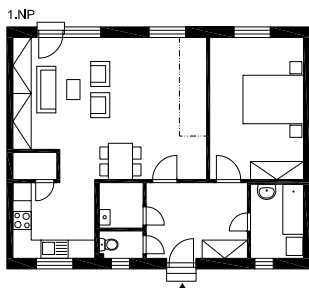
Stantardní dispozice jednoho bytu - v ceně není dřez, sporák, kuchyňská linka, nábytek

44a, 44b, 44c

42c

byt 10 x 8 m

Varianta s přípravou pro podkroví



Varianta s podkrovím

