

RD 3 - PRODÁNO

Architektonické řešení

SAMOSTATNÝ RODINNÝ DŮM

Dispozice 2+kk nebo 4+kk

Cena s přípravou pro podkroví (2+kk) – Prodáno

Cena s podkrovím (4+kk) – Prodáno

Rodinné domy

Jejich konstrukční systém umožňuje velkou variabilitu půdorysu, neboť v přízemí jsou všechny příčky nenosné a v podkroví je možné dostavět ihned nebo později.

Výměra pozemku 300m². Propojení interiéru se zahradou vytváří pocit prostoru a vzdušnosti a zejména v letních měsících zvyšuje užitnou hodnotu bytu. V dispozicích lze dle individuálních přání zákazníka provádět změny. Možnost bezbariérových úprav.

Rodinný dům může být proveden ve variantách:

- 2+kk v přízemí s přípravou pro podkroví, do kterého je možné vestavět dva pokoje a WC ihned nebo později a byt tím zvětšit na 4+kk.
- 4 + kk s dokončeným podkrovím.

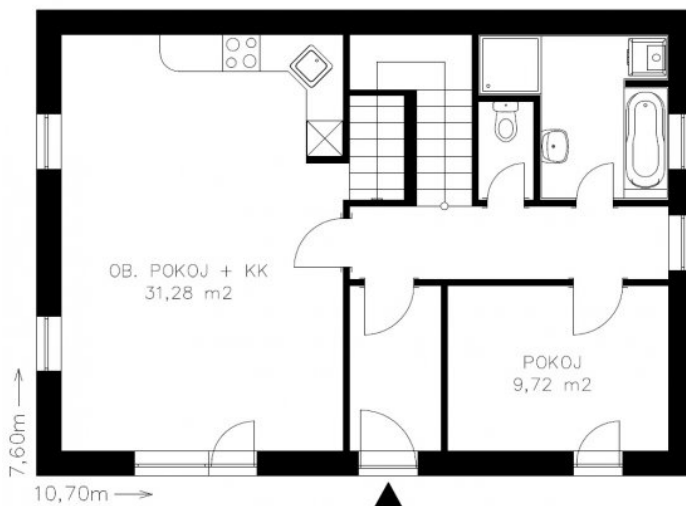
Varianta s přípravou podkroví je vhodná například pro mladé rodiny, které se v budoucnu rozrostou a je pro ně výhodné stavět si bydlení postupně, se zvyšující se životní úrovní a nároky na prostor. Příprava pro podkroví spočívá ve vhodném konstrukčním řešení střechy a dispozičním uspořádání, které počítá s budoucím umístěním schodiště.

Varianta s podkrovím má ve střešním prostoru jeden nebo dva pokoje dle šířky bytu. Přístup do podkroví je řešen buď samonosným dřevěným schodištěm. V podkroví je umístěno WC.

Technické řešení

Stavební parcely jsou připojeny na inženýrské sítě přípojkou elektrické energie, středotlakého plynu, přípojkou pitné vody a přípojkou splaškové kanalizace.

Domy jsou nepodsklepené, založené na betonových pasech a železobetonové desce. Podlahy jsou tvořeny podkladním betonem, tepelnou izolací a izolací proti zemní vlhkosti, betonovou mazaninou podlahy a povlakovou krytinou.



RD jsou z pórobetonu (obvodové zdi a příčky v přízemí), stropy jsou ze sádrokartonů, tepelně izolované rohožemi z minerálních vláken tl. 220mm. Příčky v podkroví jsou ze sádrokartonu. Dům je zateplen 100 mm polystyrenem. U těchto typu RD lze vybírat barvu a odstín fasády. Střešní krytina je betonová simulující pálenou tašku, klempířské konstrukce jsou z titanzinkového plechu.

Fasádní omítka od zn. Weber – výběr odstínu dle přání zákazníka

V zádveřích, na chodbách a na WC je keramická dlažba se soklem, v koupelně je keramická dlažba a obklad do výšky 1,5 - 2

m. V ostatních místnostech je koberec nebo PVC dle výběru zákazníka. Vzorníky obkladů, dlažeb, PVC a koberců jsou k dispozici na stavbě.

Okna jsou plastová, povrchová úprava bílá.

Vnitřní dveře jsou od výrobce MASONITE – odstín BUK (odstín a typ lze vybírat dle katalogu) do zárubní obložkových. Kování firmy Cobra. Vnější vstupní dveře jsou plastové povrchová úprava bílá. Vstup je chráněn stříškou.

Ústřední vytápění zajišťuje plynový kombinovaný kotel s průtokovým ohřevem teplé užitkové vody.

Zdravotní technika obsahuje tuzemské zařizovací předměty - WC kombi, umyvadlo, vanu délky 1,5 m - 1,7 m, pákové baterie a ventil a odtok pro připojení pračky. Příprava pro kuchyň zahrnuje přívod elektřiny pro sporák a k jednotlivým zásuvkám, vývody teplé a studené vody a odpadní potrubí pro dřez. Elektroinstalace je vybavena hlavním jističem 3 x 16 A.

Souhrnné informace

Pozemek

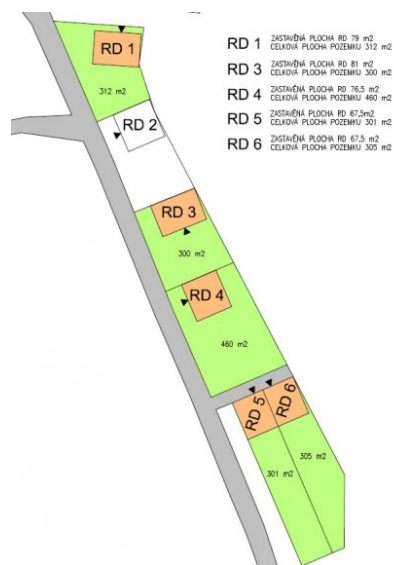
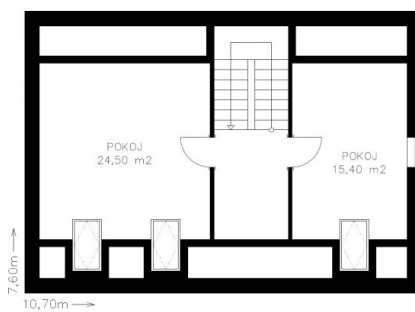
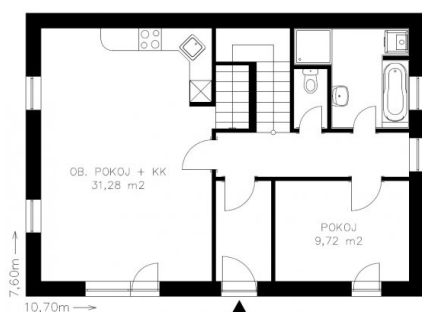
Velikost pozemku	300 m ²
------------------	--------------------

Parametry domu s přípravou pro podkroví

Dispozice	2+kk
Podlahová plocha	61 m ²
Cena	prodáno

Parametry domu s dokončeným podkrovím

Dispozice	4+kk
Podlahová plocha	106 m ²
Cena	prodáno

Galerie

Situace