

RD 5 s garáží - pronajmuto

Architektonické řešení

Rodinný dům – dvojdům, - přízemí domu je řešeno bezbariérově

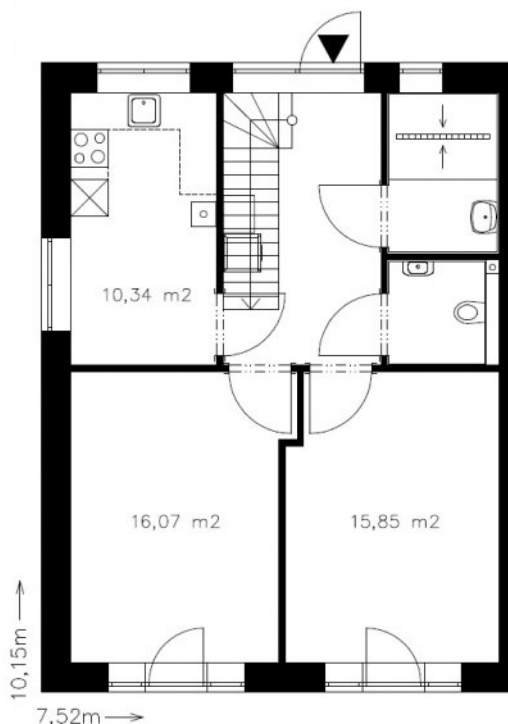
Dispozice 4+1 s garáží

Cena nezahrnuje cenu oplocení domu, terénní úpravy.

Cena s podkrovím (4+1+garáž) – 3.745.000Kč + oplocení, terénní úpravy - pronajmuto

V domě se nachází byt 4+1 s garáží a v podkroví jsou dva pokoje a wc.

Podlahová krytina - PVC a dlažba, schodiště dřevěné dubové, fasáda zatím nedokončena (finální povrchová úprava fasády - jaro 2017), garážová vrata ovládaná dálkově.



Rodinné domy

Výměra pozemku 301m². Propojení interiéru se zahradou vytváří pocit prostoru a vzdušnosti a zejména v letních měsících zvyšuje užitnou hodnotu bytu. Přízemí domu je řešeno bezbariérově.

Rodinný dům je stavěn ve variantou s podkrovím (4+1)

Varianta s podkrovím má ve střešním prostoru dva pokoje. Přístup do podkroví je řešen samonosným dřevěným schodištěm.

Technické řešení

Stavební parcely jsou připojeny na inženýrské sítě přípojkou elektrické energie, středotlakého plynu, přípojkou pitné vody a přípojkou splaškové kanalizace.

Domy jsou nepodsklepené, založené na betonových pasech a železobetonové desce. Podlahy jsou tvořeny podkladním betonem, tepelnou izolací a izolací proti zemní vlhkosti, betonovou mazaninou podlahy a povlakovou krytinou.

RD jsou z pórobetonu (obvodové zdi a příčky v přízemí), stropy jsou ze sádkartonu, tepelně izolované rohožemi z minerálních vláken tl. 220mm. Příčky v podkroví jsou ze sádkartonu. Dům je zateplen 100 mm polystyrenem. Střešní krytina je betonová simulující pálenou tašku, klempířské konstrukce jsou z titaninkového plechu.

V zádveří, na chodbách a na WC je keramická dlažba se soklem, v koupelně je keramická dlažba a obklad do výšky 1,5 - 2m. V ostatních místnostech je koberec nebo PVC.

Okna jsou plastová, povrchová úprava bílá.

Vnitřní dveře jsou od výrobce MASONITE – odstín BUK do zárubní obložkových. Kování firmy Cobra. Vnější vstupní dveře jsou plastové povrchová úprava bílá. Vstup bude chráněn stříškou.

Ústřední vytápění zajišťuje plynový kombinovaný kotel s průtokovým ohřevem teplé užitkové vody.

Zdravotní technika obsahuje tuzemské zařizovací předměty - WC kombi, umyvadlo, vanu délky 1,5 m - 1,7 m, pákové baterie a ventil a odtok pro připojení pračky. Příprava pro kuchyň zahrnuje přívod elektřiny pro sporák a k jednotlivým zásuvkám, vývody teplé a studené vody a odpadní potrubí pro dřez. Elektroinstalace je vybavena hlavním jističem 3 x 16 A.

Souhrnné informace

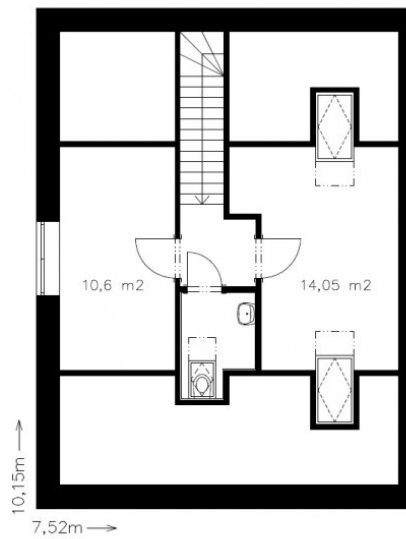
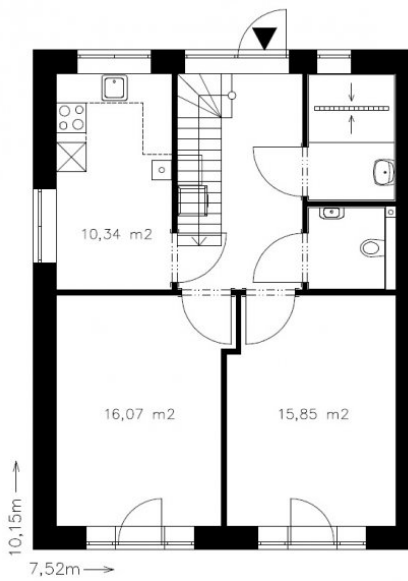
Pozemek

Velikost pozemku	301 m ²
------------------	--------------------

Parametry domu s dokončeným podkrovím

Dispozice	4+1
Podlahová plocha	87 m ²
Cena	3745000 pronajmuto

Galerie



RD 5 a 6



čelní pohled RD5,6



pokoj v přízemí



dvojaráž k RD5 a RD6



koupelna přízemí



pohled od garáže k domu



pokoj v podkroví



pokoj v podkroví



wc - podkroví



schodiště