

RD 6 s garáží

Architektonické řešení

Rodinný dům – dvojdům, ve výstavbě - přízemí domu je řešeno bezbariérově

Dispozice 4+1 + garáž

Cena nezahrnuje cenu oplocení domu, terénní úpravy

Cena s podkrovím (4+1 s garáží) – 3.895.000Kč + oplocení, terénní úpravy

V domě se nachází byt 4+1 s garáží a v podkroví jsou dva pokoje a wc.

Podlahová krytina - PVC a dlažba, schodiště dřevěné dubové, fasáda zatím nedokončena (finální povrchová úprava fasády - jaro 2017), garážová vrata ovládaná dálkově.

Rodinné domy

Výměra pozemku 305m². Propojení interiéru se zahradou vytváří pocit prostoru a vzdušnosti a zejména v letních měsících zvyšuje užitnou hodnotu bytu. Bezbariérové řešení.

Rodinný dům je stavěn variantou s podkrovím (4+1)

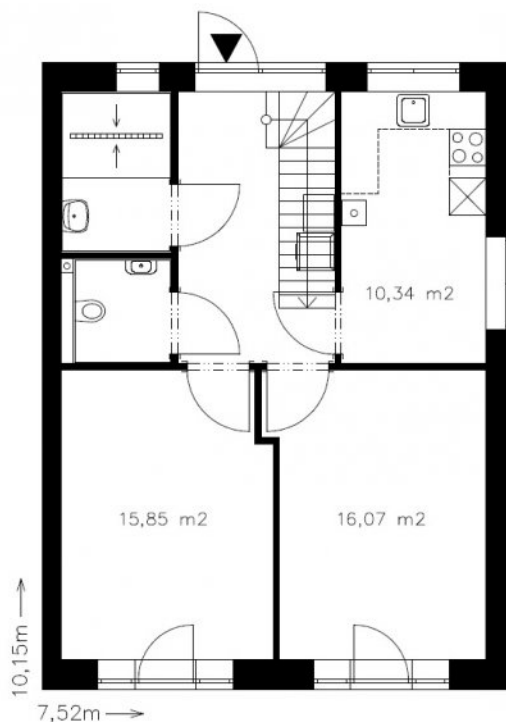
Varianta s podkrovím má ve střešním prostoru dva pokoje. Přístup do podkroví je řešen samonosným dřevěným schodištěm.

Technické řešení

Stavební parcely jsou připojeny na inženýrské sítě přípojkou elektrické energie, středotlakého plynu, přípojkou pitné vody a přípojkou splaškové kanalizace.

Domy jsou nepodsklepené, založené na betonových pasech a železobetonové desce. Podlahy jsou tvořeny podkladním betonem, tepelnou izolací a izolací proti zemní vlhkosti, betonovou mazaninou podlahy a povlakovou krytinou.

RD jsou z pórobetonu (obvodové zdi a příčky v přízemí), stropy jsou ze sádkokartonů, tepelně izolované rohožemi z minerálních vláken tl. 220mm. Příčky v podkroví jsou ze sádkokartonu. Dům je zateplen 100 mm polystyrenem. Střešní krytina je betonová simulující pálenou tašku, klempířské konstrukce jsou z titaninkového plechu.



Fasádní omítka od zn. Weber

V zádveří, na chodbách a na WC je keramická dlažba se soklem, v koupelně je keramická dlažba a obklad do výšky 1,5 - 2 m. V ostatních místnostech je koberec nebo PVC.

Okna jsou plastová, povrchová úprava bílá.

Vnitřní dveře jsou od výrobce MASONITE – odstín BUK do zárubní obložkových . Kování firmy Cobra. Vnější vstupní dveře jsou plastové povrchová úprava bílá. Vstup bude chráněn stříškou.

Ústřední vytápění zajišťuje plynový kombinovaný kotel s průtokovým ohřevem teplé užitkové vody.

Zdravotní technika obsahuje tuzemské zařizovací předměty - WC kombi, umyvadlo, vanu délky 1,5 m - 1,7 m, pákové baterie a ventil a odtok pro připojení pračky. Příprava pro kuchyň zahrnuje přívod elektřiny pro sporák a k jednotlivým zásuvkám, vývody teplé a studené vody a odpadní potrubí pro dřez. Elektroinstalace je vybavena hlavním jističem 3 x 16 A.

Souhrnné informace

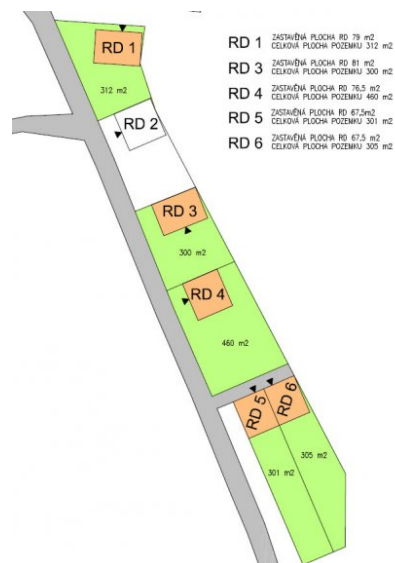
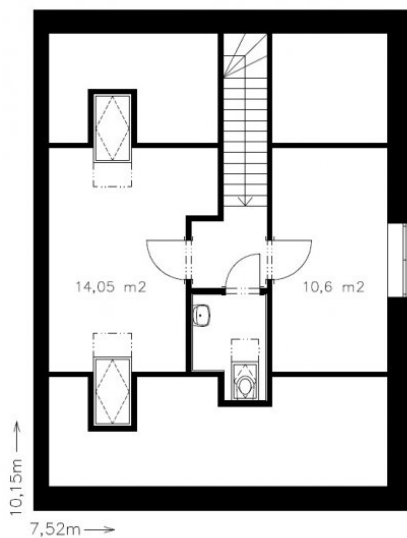
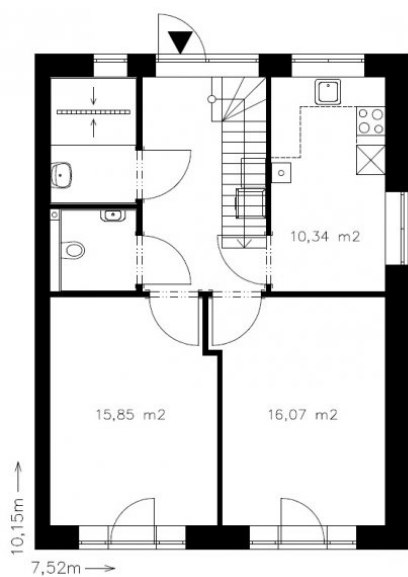
Pozemek

Velikost pozemku	305 m ²
------------------	--------------------

Parametry domu s dokončeným podkrovím

Dispozice	4+1
Podlahová plocha	87 m ²
Cena	3.895.000,- Kč

Galerie



- RD 1 ZASTAVĚNÁ PLOCHA RD 79 m²
CELKOVÁ PLOCHA POZEMKU 312 m²
- RD 3 ZASTAVĚNÁ PLOCHA RD 81 m²
CELKOVÁ PLOCHA POZEMKU 300 m²
- RD 4 ZASTAVĚNÁ PLOCHA RD 76,5 m²
CELKOVÁ PLOCHA POZEMKU 490 m²
- RD 5 ZASTAVĚNÁ PLOCHA RD 67,5m²
CELKOVÁ PLOCHA POZEMKU 301 m²
- RD 6 ZASTAVĚNÁ PLOCHA RD 67,5 m²
CELKOVÁ PLOCHA POZEMKU 505 m²

Situace



RD 6,5



čelní pohled RD 5 a RD6



pohled ze zahrady



pohled ze zahrady na dvojgaráž



dvojgaráž



pohled od garáže



koupelna



pokoj v přízemí



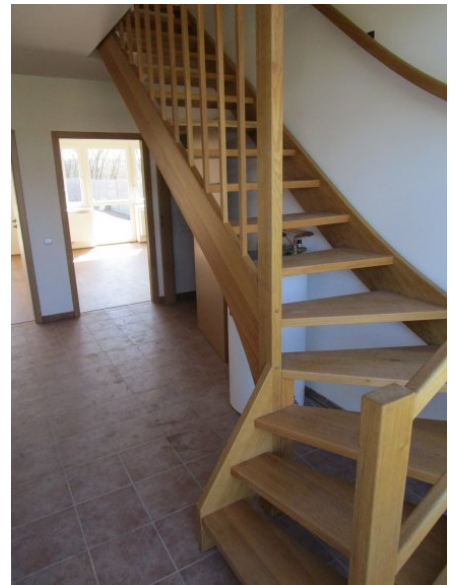
pokoj v podkroví



wc v podkroví



pokoj v podkroví



schodiště