

120 B - PRODÁNO

Architektonické řešení

Námi realizované domy mají dva byty. Každý byt je stavebně proveden jako řadový rodinný dům.

Rodinné domy

Jejich konstrukční systém umožňuje velkou variabilitu půdorysu, neboť v přízemí jsou všechny příčky nenosné a v podkroví je možné dostavět ihned nebo později.

Hloubka dispozice bytu je 12 m. Ke každému bytu patří zahrada. Propojení interiéru se zahradou vytváří pocit prostoru a vzdušnosti a zejména v letních měsících zvyšuje užitnou hodnotu bytu. V dispozicích lze dle individuálních přání zákazníka provádět změny.

Byty mohou být provedeny ve dvou variantách:

a) Byt 3+kk v přízemí s přípravou pro podkroví, do kterého je možné vestavět dva pokoje 15,2 a 16,2 m² a WC ihned nebo později,

b) Větší byt 5+kk vznikne dostavbou podkroví - dvou pokojů o ploše 15,5 m² a 16,2 m² a WC.

Varianta s přípravou podkroví je vhodná například pro mladé rodiny, které se v budoucnu rozrostou a je pro ně výhodné stavět si bydlení postupně, se zvyšující se životní úrovní a nároky na prostor. Příprava pro podkroví spočívá ve vhodném konstrukčním řešení střechy a dispozičním uspořádání, které počítá s budoucím umístěním schodiště.

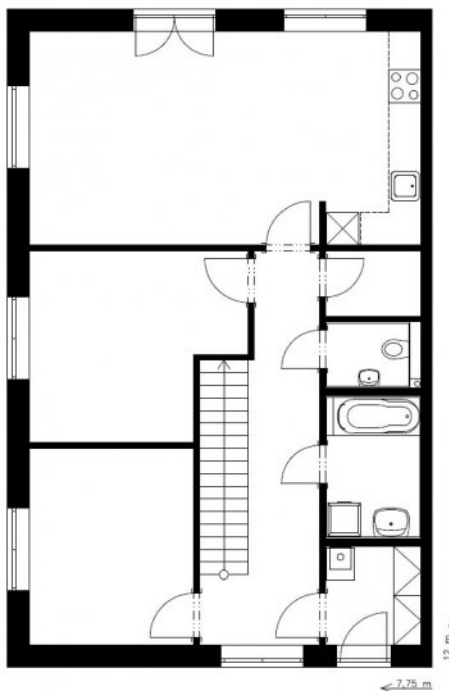
Přístup do podkroví je řešen samonosným dřevěným schodištěm.

Technické řešení

Stavební parcely jsou připojeny na inženýrské sítě přípojkou elektrické energie, středotlakého plynu, přípojkou pitné vody a přípojkou splaškové kanalizace. Vodoměry pro každý byt jsou umístěny v ve vodoměrné šachtě na hranici pozemku, elektroměry a plynoměry v pilíři na hranici pozemku u silnice, každá bytová jednotka má vlastní měřiče energií a vody.

Domy jsou nepodsklepené, založené na betonových pasech a železobetonové desce izolované s izolací proti zemní vlhkosti. Pod podlahou přízemí je tepelná izolace z pěnového skla. Povrchové úpravy podlah jsou v koupelně a WC z keramické dlažby, v ostatních místnostech z koberce nebo PVC.

PŮDORYS 1.np



RD jsou z pórobetonu (obvodové zdi a příčky v přízemí), stropy jsou ze sádrokartonů, tepelně izolované rohožemi z minerálních vláken tl. 220mm. Příčky v podkroví jsou ze sádrokartonu. Dům je zateplen 100 mm polystyrenem. U těchto typu RD lze vybírat barvu a odstín fasády. Střešní krytina je betonová simulující pálenou tašku, klempířské konstrukce jsou z titanzinkového plechu.

Omítka je ve třech tónech – bílá, písková, hnědočervená.

V zádveřích, na chodbách a na WC je keramická dlažba se soklem, v koupelně je keramická dlažba a obklad do výšky 1,5 - 2 m. V ostatních místnostech je koberec nebo PVC dle výběru zákazníka. Vzorníky obkladů, dlažeb, PVC a kobereců jsou k dispozici na stavbě.

Okna jsou plastová, povrchová úprava bílá.

Vnitřní dveře jsou od výrobce MASONITE – odstín BUK (odstín a typ lze vybírat dle katalogu) do zárubní obložkových. Kování firmy Cobra. Vnější vstupní dveře jsou plastové povrchová úprava bílá. Vstup je chráněn stříškou.

Ústřední vytápění zajišťuje plynový kombinovaný kotel s průtokovým ohřevem teplé užitkové vody.

Zdravotní technika obsahuje tuzemské zařizovací předměty - WC kombi, umyvadlo, vanu délky 1,5 m - 1,7 m, pákové baterie a ventil a odtok pro připojení pračky.

Příprava pro kuchyň zahrnuje přívod elektřiny pro sporák a k jednotlivým zásuvkám, vývody teplé a studené vody a odpadní potrubí pro dřez.

Elektroinstalace je vybavena hlavním jističem 3 x 16 A.

Souhrnné informace

Pozemek

Velikost pozemku	530 m ²
------------------	--------------------

Parametry domu s přípravou pro podkroví

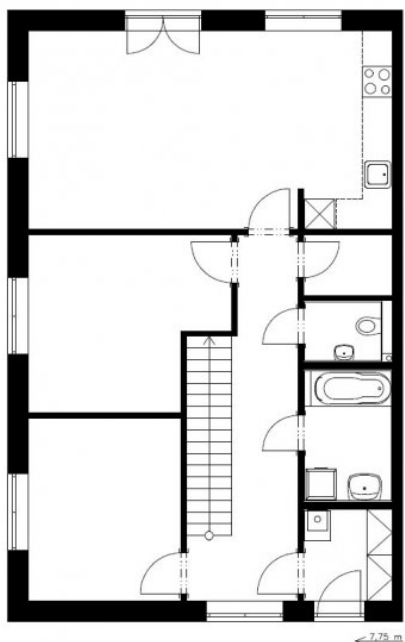
Dispozice	3+kk
Podlahová plocha	80,1 m ²
Cena	4.426.834,- Kč

Parametry domu s dokončeným podkrovím

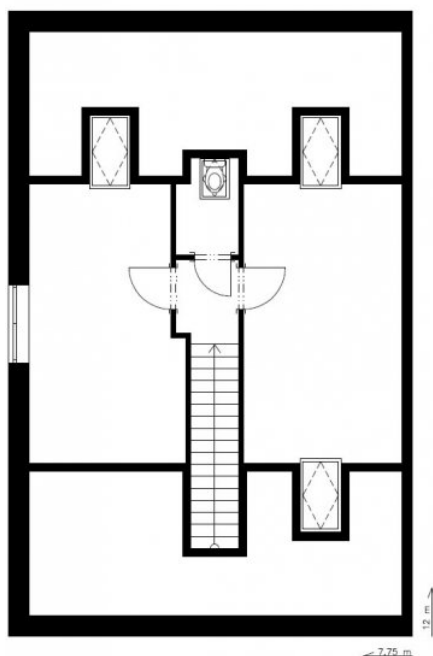
Dispozice	5+kk
Podlahová plocha	115,4 m ²
Cena	4.943.144,- Kč

Galerie

PŮDORYS 1.np



PŮDORYS 2.np



Situace Rudná